



Foto em cima: Versão Contendor  
Foto ao centro: Versão Bebidas  
Foto em baixo: Versão Contendor, versão GNC, versão Bebidas

## Equipamento de série / Equipamento opcional

### Equipamento de Série

Sistema de duplo pedal Linde para controlar a marcha à frente/atrás e travagem

Controlo de carga Linde integrado no apoio de braço  
Altura de entrada no contentor (resguardo superior 2.170 mm)  
Assento confortável com suspensão hidráulica, com uma grande amplitude de ajuste

Direção hidrostática, isenta de ressalto  
Alta segurança e estabilidade através da Linde Protector Frame  
Monitor anti-reflexo com indicador de combustível, relógio, conta-horas e informação de serviço

Luzes de controlo no monitor para a pressão de óleo do motor, sobreaquecimento do motor, travão de estacionamento, avisos sonoros para temperatura do óleo hidráulico e do motor, filtro de admissão bloqueado e baixo nível de combustível.

Ampla espaço de armazenagem para canetas, blocos, bebidas, etc.  
Filtro de admissão de ar com separador ciclónico integrado  
Conceito do filtro hidráulico de alto rendimento, que preserva a máxima pureza do óleo e prolonga a vida de todos os componentes hidráulicos

Pneus maciços  
Empilhador GPL equipado com um conversor catalítico de 2 vias  
A montagem da botija de gás está ergonomicamente desenhada para uma substituição simples.

### Equipamento Opcional

Sistema de pedal simples (Monopedal) com selector de direcção posicionado no apoio de braço

Cobertura superior que pode ser convertida em cabina completa, com portas, para-brisas frontal e traseiro, e vidro superior (também disponível com vidros fumados)

Limpa e lava-pábrabras dianteiros, traseiros, e de tecto  
Assentos com ajustes adicionais para maior conforto.  
Aquecimento da cabine com filtro de pólen integral  
Ar condicionado  
Radio or DAB + radio.

Párassóis, porta documentos, luz interior, coluna de direcção ajustável em profundidade

Mastros standard de 3.000 a 5.400 mm de elevação  
Mastros dúplex (elevação total livre) de 2.700 mm a 4.130 mm de elevação

Mastros triplex (elevação total livre) de 4.525mm a 6.315 mm de elevação

Deslocamento lateral integrado  
Posicionador de garfos integrado  
Grade de carga

Um ou dois circuitos hidráulicos auxiliares para todos os tipos de mastro

Empilhador GPL aquipado com indicador de nível de combustível com precisão ultra-sónica para troca de garrafas

A versão com tanque volumétrico de combustível GPL tem um indicador de nível de combustível no painel

**Novas características de SÉRIE para os modelos Evo:**  
Bomba de caudal variável para um melhor consumo de energia e um menor nível de ruído

Nova geração de assento e apoio de braço com excelente ergonomia H20/600 substitui H20/500

LEPS (Sistema de Protecção de Motor Linde) monitoriza os mais importantes parâmetros do empilhador

Linde Curve Assist para adaptação automática da velocidade em curva

Circuito hidráulico de elevação integrado no módulo dinâmico de condução inteligente

Eixo da direcção reforçado  
Pega inserida no pilar para um acesso mais seguro  
Ventilador energeticamente eficiente

Vários comprimentos de garfos  
Protecção superior dos cilindros Inclinação

Iluminação do empilhador, faróis de trabalho  
Avisador sonoro de marcha atrás e pirilampo

Espelhos  
Cinto de segurança ativo  
Câmara e monitor a cores

Especificações para tráfego rodoviário  
Filtro de partículas diesel integrado com indicador do estado de carga no painel

Pré-filtro de ar  
Pré-filtro de ar em banho de óleo

Separador de água com aviso acústico  
Tanque volumétrico de GPL com capacidade de 70 l

Conversor catalítico de 3 vias (Versão GPL)  
Catalisador não regulado (Versão Diesel)

Versão GNC (gás natural)  
Gestão de dados empilhadores Linde

Sistema de gestão de frotas Linde Connect  
Pintura personalizada

Outras opções disponíveis sob pedido



Empilhadores Diesel, GPL e GNC  
Capacidade 4.000 - 5.000 kg  
H40/500 *EVO* , H45/500 *EVO* ,  
H50/500 *EVO* , H50/600 *EVO* 394\_02



### Segurança

Linde Protector Frame: O tejadilho protetor e a sua estrutura de suporte formam, em conjunto, uma zona de forte protecção proporcionando a máxima segurança e protecção para o operador. Cilindros de inclinação montados na parte superior proporcionam um controlo contínuo e suave dos movimentos de inclinação para uma estabilidade de carga excelente em todas as condições de funcionamento. Este design único também permite a instalação de perfis de mastro mais finos para excelente visibilidade.

### Desempenho

Com baixo consumo e emissões, esta gama de empilhadores continua a impressionar com o seu excelente desempenho. Tecnologia avançada de motor e de transmissão combinada com o original Sistema de controlo de carga Linde permite ao operador utilizar o vasto potencial dos empilhadores para maximizar a produtividade. Controlo preciso com a ponta dos dedos de todas as funções do mastro.

### Conforto

Entre relaxado e saia do empilhador também relaxado. A Linde disponibiliza neste empilhador um espaço de trabalho generoso de classe automóvel. Um interface perfeito entre o operador e o empilhador foi alcançado com o conceito de design ergonómico da Linde. A espaçosa cabina, o assento confortável com apoio de braço ajustável e os controlos intuitivos permitem um trabalho rápido e sem complicações.

## Características

### Transmissão hidrostática Original Linde

- Condução sensível, suave e precisa
- Travão hidrostático simples e seguro, acionado apenas com a libertação do pedal de aceleração
- Bomba de deslocamento variável para o melhor consumo de combustível
- Sem embraiagem, diferencial ou travões de tambor graças à transmissão hidrostática directa
- Transmissão robusta mesmo nos ambientes mais exigentes

### Sistema de duplo pedal Linde

- Mudança do sentido de marcha rápida e suave sem ter de mover constantemente o pé para o pedal do travão
- Curto curso do pedal
- Sem fadiga de trabalho
- O operador mantém altos níveis de eficiência

### Controlo de Carga Linde

- Joysticks para todas as funções do mastro montadas num apoio de braços ajustável
- Controlo táctil preciso e simples de todas as funções hidráulicas para movimentação segura e eficiente da carga
- O regime do motor é automaticamente sincronizado para corresponder precisamente às exigências hidráulicas

### Linde Protector Frame

- Chassis fechado soldado por robô para uma máxima resistência e durabilidade dos componentes.
- Uma cobertura do motor articulável e painéis de serviço dão acesso fácil e amplo para manutenção
- Pega na coluna A para um acesso fácil ao empilhador

### Tecnologia de motores de elevada economia

- Modernos motores Diesel, GPL e CNG e de avançada tecnologia combinados com os requisitos mais exigentes da Linde
- Elevado binário para um desempenho impressionante e flexível
- Extremamente eficiente em termos de combustível
- Emissões de escape significativamente abaixo dos actuais limites Europeus



### Compartimento do operador Linde

- Design funcional avançado para maior conforto e eficiência do operador
- Ambiente de trabalho excelente, espaçoso para as pernas e para a cabeça
- Excelente visibilidade da carga e do ambiente envolvente através das secções de mastro de perfil fino
- Montagem resistente do mastro e do eixo de transmissão absorve os choques da estrada e as vibrações
- Trabalho silencioso e descansado



### Bomba de deslocamento variável

- Para as funções do mastro e circuitos hidráulicos adicionais
- Controlada electricamente por alavancas de controlo de carga Linde
- A bomba Linde debita apenas a carga de óleo que é necessária
- Menor consumo de combustível
- Menor ruído
- Maiores intervalos de substituição do óleo hidráulico



### Mastro de visão desimpedida Linde

- Soberba visibilidade através das secções de mastro de perfil fino
- Capacidade de carga total disponível até à altura máxima de elevação
- Excelentes índices de capacidade residual
- Vedantes dos mastros, dos eixos da transmissão e dos cilindros de inclinação resistentes e isentos de manutenção
- Controlo electrónico do ângulo de inclinação
- Amortecimento electrónico no final de curso para inclinação frente/trás

**Linde Material Handling Ibérica, S.A.**  
**Barcelona:** Avda. Prat de la Riba, 181 - 08780 PALLEJÀ - Tel. +34 936 633 232  
**Madrid:** Avda. San Pablo, 16 - Pol. Ind. Coslada - 28823 COSLADA - Tel. +34 916 601 990  
**Sevilla:** Parque Empresarial La Negrilla - C/ Ilustración, s/n - 41016 SEVILLA - Tel. +34 955 541 277  
**Valencia:** P. I. Mas Baló - C/ Masía del Conde, Nave 4 - 46394 RIBARROJA DEL TÚRIA - Tel. +34 960 118 534  
**Lisboa:** Zona Industrial do Passil - Lote 102-A Passil - 2890-182 ALCOCHETE - Tel. +351 212 306 760  
**Oporto:** C. Emp. Vilar do Pinheiro, Via José Régio, 161, 4485-860 VILAR DO PINHEIRO - Tel. +351 229 279 700

[www.linde-mh.es](http://www.linde-mh.es) / [www.linde-mh.pt](http://www.linde-mh.pt) info@linde-mh.es/info@linde-mh.pt



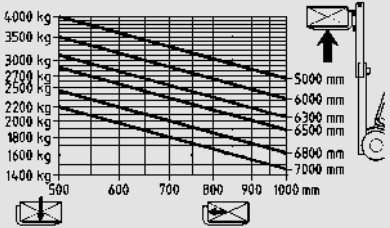
Características técnicas (de acordo com VDI 2198)

Características	1.1	Fabricante		LINDE	LINDE	LINDE	LINDE	LINDE	LINDE	LINDE	LINDE	LINDE	LINDE	
	1.2	Designação do modelo		H40D	H45D	H50/500D	H50/600D	H40T	H45T	H50/500T	H50/600T	H50/500D-Contentor <sup>1)</sup>	H50/500D cabina Elevada <sup>2)</sup>	H50/500 GNC <sup>3)</sup>
	1.2a	Série		394-02	394-02	394-02	394-02	394-02	394-02	394-02	394-02	394-02	394-02	
	1.3	Accionamento		Diesel	Diesel	Diesel	Diesel	GPL	GPL	GPL	GPL	Diesel	Diesel	GNC
	1.4	Operação		Sentado	Sentado	Sentado	Sentado	Sentado	Sentado	Sentado	Sentado	Sentado	Sentado	Sentado
Pesos	1.5	Capacidade de carga	Q (t)	4,0	4,5	4,99	4,99	4,0	4,5	4,99	4,99	4,99	4,99	4,99
	1.6	Centro da carga	c (mm)	500	500	500	600	500	500	500	600	500	500	500
	1.8	Distância entre o centro do eixo e a carga	x (mm)	483	525	535	535	483	525	535	535	493	535	535
	1.9	Distância entre eixos	y (mm)	1.998	2.038	2.078	2.078	1.998	2.038	2.078	2.078	2.078	2.078	2.078
	2.1	Peso próprio	(kg)	5.785	6.295	6.580	6.947	5.965	6.480	6.765	7.132	6.640	6.790	6.765
Rodas, Pneus	2.2	Peso sobre os eixos, com carga frente/trás	(kg)	8.608 / 1.177	9.553 / 1.242	10.355 / 1.215	10.605 / 1.332	8.663 / 1.302	9.613 / 1.367	10.410 / 1.345	10.660 / 1.462	10.321 / 1.309	10.516 / 1.264	10.410 / 1.345
	2.3	Peso sobre os eixos, sem carga frente/trás	(kg)	2.640 / 3.145	2.790 / 3.505	2.880 / 3.700	2.889 / 4.058	2.695 / 3.270	2.850 / 3.630	2.935 / 3.830	2.944 / 4.188	2.946 / 3.694	3.041 / 3.749	2.935 / 3.830
	3.1	Pneus de borracha, SE, pneumáticos, poliuretano		SE	SE	SE	SE	SE	SE	SE	SE	SE	SE	SE
	3.2	Tamanho dos pneus, à frente		250/70-15 (250-15)	315/70-15 (300-15)	315/70-15 (300-15)	315/70-15 (300-15)	250/70-15 (250-15)	315/70-15 (300-15)	315/70-15 (300-15)	315/70-15 (300-15)	355/45-15 (28x12.5-15)	315/70-15 (300-15)	315/70-15 (300-15)
	3.3	Tamanho dos pneus, atrás		250/70-15 (250-15)	250/70-15 (250-15)	250/70-15 (250-15)	250/70-15 (250-15)	250/70-15 (250-15)	250/70-15 (250-15)	250/70-15 (250-15)	250/70-15 (250-15)	250/70-15 (250-15)	250/70-15 (250-15)	250/70-15 (250-15)
Dimensões	3.5	Rodas, Número frente/trás (x = motrizes)		2x / 2	2x / 2	2x / 2	2x / 2	2x / 2	2x / 2	2x / 2	2x / 2	2x / 2	2x / 2	2x / 2
	3.6	Largura de via, à frente	b10 (mm)	1.221	1.190	1.190	1.190	1.221	1.190	1.190	1.190	1.190	1.190	1.190
	3.7	Largura de via, atrás	b11 (mm)	1.122	1.122	1.122	1.122	1.122	1.122	1.122	1.122	1.122	1.122	1.122
	4.1	Inclinação do mastro/porta-garfos, frente/trás	a/b (°)	5,0 / 9,0 <sup>4)</sup>	5,0 / 9,0 <sup>4)</sup>	5,0 / 9,0 <sup>4)</sup>	5,0 / 9,0 <sup>4)</sup>	5,0 / 9,0 <sup>4)</sup>	5,0 / 9,0 <sup>4)</sup>	5,0 / 9,0 <sup>4)</sup>	5,0 / 9,0 <sup>4)</sup>	5,0 / 7,5 <sup>4)</sup>	4,0 / 9,0 <sup>4)</sup>	5,0 / 9,0 <sup>4)</sup>
	4.2	Altura do mastro recolhido	h1 (mm)	2.370 <sup>5)</sup>	2.421 <sup>5)</sup>	2.421 <sup>5)</sup>	2.370 <sup>5)</sup>	2.421 <sup>5)</sup>	2.421 <sup>5)</sup>	2.421 <sup>5)</sup>	2.421 <sup>5)</sup>	2.160	2.776 <sup>5)</sup>	2.421 <sup>5)</sup>
Desempenho	4.3	Elevação livre	h2 (mm)	150	150	150	150	150	150	150	150	1.310	150	150
	4.4	Elevação	h3 (mm)	3.000	3.000	3.000	2.800	3.000	3.000	3.000	2.800	4.045	3.800	3.000
	4.5	Altura do mastro estendido	h4 (mm)	3.795	3.916	3.916	3.816	3.795	3.916	3.916	3.816	4.895	4.716	3.916
	4.7	Altura do tejadilho (Cabina)	h6 (mm)	2.383	2.416	2.416	2.416	2.383	2.416	2.416	2.416	2.220	2.816	2.416
	4.8	Altura do assento/plataforma	h7 (mm)	1.226	1.264	1.264	1.264	1.226	1.264	1.264	1.264	1.151	1.664	1.264
Motor	4.12	Altura do engate de reboque	h10 (mm)	703	726	719	718	703	726	719	718	733	719	719
	4.19	Comprimento total	l1 (mm)	3.984	4.066	4.116	4.396	3.984	4.066	4.116	4.396	4.074	4.116	4.116
	4.20	Comprimento à face do garfo	l2 (mm)	2.984	3.066	3.116	3.196	2.984	3.066	3.116	3.196	3.074	3.116	3.116
	4.21	Largura total	b1/b2 (mm)	1.446 / 1.423	1.448 / 1.423	1.448 / 1.423	1.448 / 1.423	1.446 / 1.423	1.448 / 1.423	1.448 / 1.423	1.448 / 1.423	1.487 / 1.423	1.448 / 1.423	1.448 / 1.423
	4.22	Dimensões dos garfos	s/e/l (mm)	50 x 120 x 1.000	50 x 120 x 1.000	60 x 130 x 1.000	60 x 130 x 1.200	50 x 120 x 1.000	50 x 120 x 1.000	60 x 130 x 1.000	60 x 130 x 1.200	60 x 130 x 1.000	60 x 130 x 1.000	60 x 130 x 1.000
Outros	4.23	Porta-garfos para ISO 2328, Classe/Tipo A, B		3A	3A	3A	3A	3A	3A	3A	3A	3A	3A	3A
	4.24	Largura do porta-garfos	b3 (mm)	1.350	1.350	1.350	1.350	1.350	1.350	1.350	1350	1.350	1.350	1.350
	4.31	Altura livre ao solo, abaixo do mastro	m1 (mm)	158	205	203	203	158	205	203	203	146	203	203
	4.32	Altura livre ao solo, ao centro	m2 (mm)	201	236	235	234	201	236	235	234	207	235	235
	4.33	Largura do corredor com paleta 1000 x 1200 transversal	Ast (mm)	4.355 <sup>6)</sup>	4.433 <sup>6)</sup>	4.480 <sup>6)</sup>	4.560 <sup>6)</sup>	4.355 <sup>6)</sup>	4.433 <sup>6)</sup>	4.480 <sup>6)</sup>	4.560 <sup>6)</sup>	4.438 <sup>6)</sup>	4.480 <sup>6)</sup>	4.480 <sup>6)</sup>
	4.34	Largura do corredor com paleta 800 x 1200 sobre comprido	Ast (mm)	4.555 <sup>6)</sup>	4.633 <sup>6)</sup>	4.680 <sup>6)</sup>	4.760 <sup>6)</sup>	4.555 <sup>6)</sup>	4.633 <sup>6)</sup>	4.680 <sup>6)</sup>	4.760 <sup>6)</sup>	4.638 <sup>6)</sup>	4.680 <sup>6)</sup>	4.680 <sup>6)</sup>
	4.35	Raio de viragem	Wa (mm)	2.672	2.708	2.745	2.825	2.672	2.708	2.745	2.825	2.745	2.745	2.745
	4.36	Distância mínima entre pontos de articulação	b13 (mm)	700	700	700	700	700	700	700	700	700	700	700
	5.1	Velocidade de deslocação com/sem Carga	(km/h)	21 / 21	24 / 24	24 / 24	24 / 24	21 / 21	24 / 24	24 / 24	24 / 24	20 / 20	24 / 24	24 / 24
	5.2	Velocidade de elevação com/sem Carga	(m/s)	0,53 / 0,57	0,53 / 0,57	0,49 / 0,53	0,49 / 0,53	0,53 / 0,57	0,53 / 0,57	0,49 / 0,53	0,49 / 0,53	0,49 / 0,53	0,49 / 0,53	0,49 / 0,53
	5.3	Velocidade de descida com/sem Carga	(m/s)	0,56 / 0,53	0,56 / 0,53	0,54 / 0,51	0,54 / 0,51	0,56 / 0,53	0,56 / 0,53	0,54 / 0,51	0,54 / 0,51	0,54 / 0,51	0,54 / 0,51	0,54 / 0,51
	5.5	Força de tracção com/sem Carga	(N)	28.541 / 20.570	25.285 / 21.841	25.285 / 22.375	25.285 / 22.673	28.540 / 21.160	25.285 / 22.350	25.285 / 23.040	25.285 / 23.105	30.202 / 23.120	25.064 / 23.866	25.285 / 23.040
	5.7	Capacidade de inclinação com/sem Carga	(%)	29,0 / 34,0	22,0 / 32,0	21,0 / 32,0	20,0 / 30,0	28,0 / 33,0	22,0 / 32,0	20,0 / 32,0	19,0 / 30,0	28,0 / 36,0	22,0 / 36,0	20,0 / 32,0
	5.9	Tempo de aceleração com/sem Carga	(s)	5,5 / 4,8	5,6 / 4,9	5,7 / 5,0	5,8 / 5,1	5,6 / 4,8	5,7 / 4,9	5,8 / 5,0	5,9 / 5,1	5,7 / 5,0	5,7 / 5,0	5,8 / 5,0
	5.10	Travão de serviço		hidrostática	hidrostática	hidrostática	hidrostática	hidrostática	hidrostática	hidrostática	hidrostática	hidrostática	hidrostática	hidrostática
Motor	7.1	Fabricante do motor/tipo		VW CPYA	VW CPYA	VW CPYA	VW CPYA	VW CWTA	VW CWTA	VW CWTA	VW CWTA	VW CPYA	VW CPYA	VW CWTA
	7.2	Potência do motor de acordo com ISO 1585	(kW)	55	55	55	55	56	56	56	56	55	55	56
	7.3	Regime nominal	(1/min)	2.700	2.700	2.700	2.700	2.700	2.700	2.700	2.700	2.700	2.700	2.700
	7.4	Número de cilindros/cilindrada	(-/cm3)	4 / 1.968	4 / 1.968	4 / 1.968	4 / 1.968	6 / 3.597	6 / 3.597	6 / 3.597	6 / 3.597	4 / 1.968	4 / 1.968	6 / 3.597
	7.5	Consumo de combustível de acordo com ciclo VDI	(l/h)	4,2	4,4	4,6	4,7	-	-	-	-	4,5	4,6	-
Outros	7.5a	Consumo de combustível de acordo com ciclo VDI	(kg/h)	-	-	-	-	3,9	4,1	4,3	4,4	-	-	-
	7.5b	Consumo de combustível de acordo com ciclo VDI	(m3/h)	-	-	-	-	-	-	-	-	-	-	5,4 (H); 5,8 (L) <sup>7)</sup>
	8.1	Tipo de comando		LTC	LTC	LTC	LTC	LTC	LTC	LTC	LTC	LTC	LTC	LTC
	8.2	Pressão hidráulica para acessórios	(bar)	170	170	170	170	170	170	170	170	170	170	170
	8.3	Caudal de óleo para acessórios	(l/min)	48	48	48	48	48	48	48	48	48	48	48
	8.4	Nível de ruído, para o condutor	(dB(A))	79	79	79	79	77	77	77	77	79	79	77
	8.5	Tipo de acoplamento do reboque, Design/Tipo DIN 15 170		DIN 15170 - H	DIN 15170 - H	DIN 15170 - H	DIN 15170 - H	DIN 15170 - H	DIN 15170 - H	DIN 15170 - H	DIN 15170 - H	DIN 15170 - H	DIN 15170 - H	DIN 15170 - H

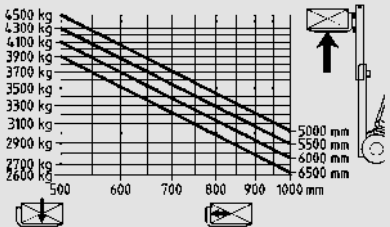
1) Especificações técnicas para Versão GPL ou outra capacidade com H40/45 sob pedido  
2) Especificações técnicas para Versão GPL sob pedido  
3) Especificações técnicas para H40/45 sob pedido  
4) A altura de elevação e os equipamentos podem alterar o ângulo de inclinação traseira do mastro  
5) Com 150 mm de altura livre no mastro standard  
6) Incluindo margem de segurança de 200 mm (mín.)  
7) (H) - alta qualidade, (L) - baixa qualidade

Diagramas de capacidade de elevação

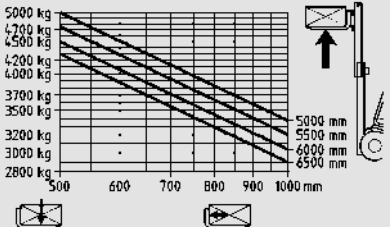
H40/500



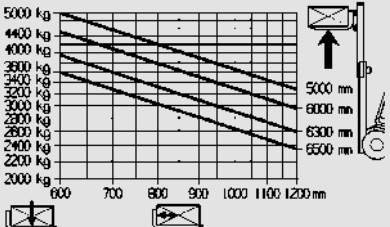
H45/500



H50/500



H50/600



Altura total e altura de elevação, Mastro standard (em mm)										
Elevação	h3		3.000	3.100	3.200	3.700	4.100	4.400	5.000	
Mastro recolhido	h1	H40	2.370	2.420	-	2.720	2.920	3.070	3.370	
	h1	H45 - H50	2.421	2.471	-	2.771	2.971	3.121	3.421	
	h1	H50/600	-	-	2.620	2.870	3.070	3.220	3.520	
Mastro estendido	h4	H40	3.795	3.895	-	4.495	4.895	5.195	5.795	
	h4	H45 - H50	3.916	4.016	-	4.616	5.016	5.316	5.916	
	h4	H50/600	-	-	4.216	4.716	5.116	5.416	6.016	
Elevação livre	h2	H40 - H50	150	150	150	150	150	150	150	
Altura total e altura de elevação, Mastro Duplex (em mm)										
Elevação	h3		3.030	3.130	3.730	4.130	-	-	-	
Mastro recolhido	h1	H40	2.325	2.375	2.675	2.875	-	-	-	
	h1	H45 - H50	2.376	2.426	2.726	2.926	-	-	-	
	h1	H50/600	2.376	-	2.526	-	2.676	-	2.876	
Mastro estendido	h4	H40	3.794	3.894	4.494	4.894	-	-	-	
	h4	H45 - H50	3.946	4.046	4.646	5.046	-	-	-	
	h4	H50/600	5.241	-	5.631	-	6.081	-	6.581	
Elevação livre	h2	H40	1.561	1.611	1.911	2.111	-	-	-	
	h2	H45 - H50	1.460	1.510	1.810	2.010	-	-	-	
Altura total e altura de elevação, Mastro Triplex (em mm)										
Elevação	h3		4.225	4.525	4.615	4.675	5.065	5.365	5.565	5.865
Mastro recolhido	h1	H40	-	2.325	-	2.375	-	2.625	-	2.825
	h1	H45 - H50	-	2.376	-	2.426	-	2.676	-	2.876
	h1	H50/600	2.376	-	2.526	-	2.676	-	2.876	-
Mastro estendido	h4	H40	-	5.286	-	5.436	-	6.126	-	6.626
	h4	H45 - H50	-	5.441	-	5.591	-	6.281	-	6.781
	h4	H50/600	5.241	-	5.631	-	6.081	-	6.581	-
Elevação livre	h2	H40	-	1.564	-	1.614	-	1.864	-	2.064
	h2	H45 - H50	-	1.460	-	1.510	-	1.760	-	1.960
	h2	H50/600	1.360	-	1.510	-	1.660	-	1.860	-